

哈尔滨电机厂有限责任公司

2022 年度温室气体排放报告

报告主体（盖章）：哈尔滨电机厂有限责任公司

报告年度：2022 年

提交日期：2023 年 4 月 22 日



1 编制依据

根据《国家发展改革委关于组织开展重点企（事）业单位温室气体排放报告工作的通知（发改气候[2014]63号）》、《碳排放权交易管理暂行办法》等文件，遵照国家印发的第三批企业温室气体核算方法与报告指南（试行）中的相关指南，哈尔滨电机厂有限责任公司核算了2022年温室气体排放量，并填写了相关数据表格。现将有关情况报告如下。

2 报告主体基本信息

2.1 基本信息一览

表 2-1 报告主体基本信息

企业名称	哈尔滨电机厂有限责任公司	开业（成立）时间	1994年10月19日
组织机构代码	/	社会信用代码	912301991270479655
隶属关系	地（区、市、州、盟）	登记注册类型	有限责任公司（国有控股）
国民经济行业代码	C3811	是否碳交易企业	否
主行业	水轮机、水轮发电机、汽轮发电机、电站控制设备以及滑动轴承制造销售。	联系人固定电话	0451-82872564
法定代表人	王贵	直报工作联系人	芦国恩
法定代表人手机号码	/	联系人手机号	0451-82872564
法定代表人邮箱	/	联系人邮箱	lge@hec-china.com
单位注册地址	哈尔滨市香坊区三大动力路99号		
经营地址信息	哈尔滨电机厂有限责任公司	哈尔滨市香坊区三大动力路99号	
产值	501206万元	工业增加值	/

建筑面积	68 万平方米			
产品详情	C3811	发电机	万 KW	1526.6
报告年度 能源消费 情况	能源品种	能源消费实物量	单位	备注
	天然气	197.53	万立方米	生产
	柴油	13.15	吨	生产及运输
	汽油	57.91	吨	生产及运输
	电力(东北地区电网)	41261.98	兆瓦时	净购入电力
	热力(外购)	175326.1	吉焦	净购入热力

2.2 组织结构描述

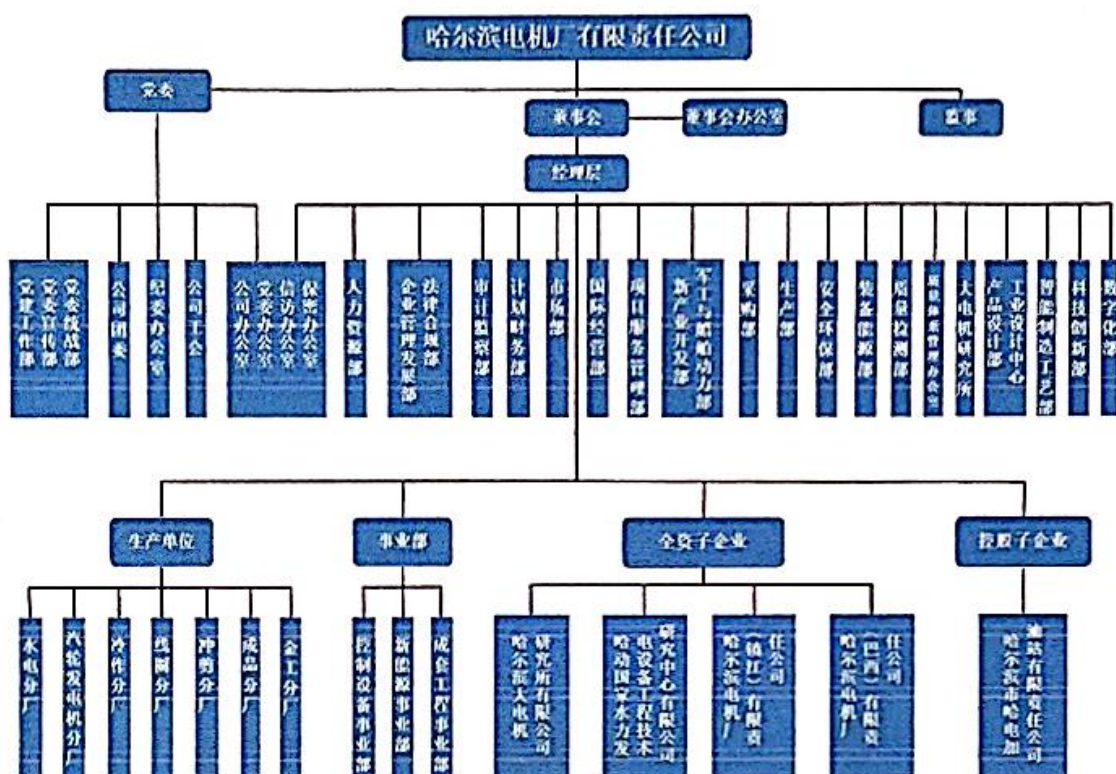


图 2-1 组织结构图

本报告主体温室气体排放总量如下表 3-1 所示。

表 3-1 温室气体排放总量表

	2022 年
温室气体排放总量 (tCO ₂)	47740.15

具体排放信息见附表 1。

4 活动水平数据及其来源说明

本报告主体温室气体排放涉及活动水平数据类别见表 4-1。

表 4-1 活动水平数据类别表

		2022 年
燃料燃烧活动水平数据	固定源燃料燃烧	√
	移动源化石燃料燃烧	√
工业生产过程活动水平数据	生产过程保护气	/

工业生产过程活动水平数据	生产过程保护气	/
净购入电力活动水平数据		√
净购入热力活动水平数据		√

本报告主体温室气体排放涉及活动水平数据种类及来源见表 4-2.

表 4-2 活动水平种类及来源表

	燃料品种	净消耗量来源说明	低位发热量来源说明
化石燃料燃烧	天然气	来自企业报表	来自《机械制造企业温室气体排放核算方法与报告指南(试行)》附录二相关参数省缺表 2.1
	柴油	来自企业报表	来自《机械制造企业温室气体排放核算方法与报告指南(试行)》附录二相关参数省缺表 2.1
	汽油	来自企业报表	来自《机械制造企业温室气体排放核算方法与报告指南(试行)》附录二相关参数省缺表 2.1
工业生产过程	/	/	/
净购入电力		来自企业报表	国家最新公布值
净购入热力		来自企业报表	来自《机械制造企业温室气体排放核算方法与报告指南(试行)》附录二相关参数省缺表 2.1

本报告主体活动水平数据详见附表 2

5 排放因子及其来源说明

本报告主体温室气体排放涉及排放因子类别见表 5-1.

表 5-1 排放因子类别表

		2022 年
燃料燃烧活动水平数据	固定源燃料燃烧	√
	移动源化石燃料燃烧	√
工业生产过程	生产过程保护气	/
净购入电力活动水平数据		√
净购入热力活动水平数据		√

本报告主体温室气体排放涉及排放因子种类及来源见表 5-2.

表 5-2 排放因子种类及来源表

	燃料品种	单位热值含碳量来源说明	碳氧化率 (%) 来源说明
化石燃料 燃烧	天然气	来自《机械制造企业温室气体排放核算方法与报告指南(试行)》附录二相关参数省缺表 2.1	来自《机械制造企业温室气体排放核算方法与报告指南(试行)》附录二相关参数省缺表 2.1
	柴油	来自《机械制造企业温室气体排放核算方法与报告指南(试行)》附录二相关参数省缺表 2.1	来自《机械制造企业温室气体排放核算方法与报告指南(试行)》附录二相关参数省缺表 2.1
	汽油	来自《机械制造企业温室气体排放核算方法与报告指南(试行)》附录二相关参数省缺表 2.1	来自《机械制造企业温室气体排放核算方法与报告指南(试行)》附录二相关参数省缺表 2.1
工业生产 过程	/	/	/
净购入电力		来自国家最新发布值	
净购入热力		来自《机械制造企业温室气体排放核算方法与报告指南(试行)》附录二相关参数省缺表 2.1	

排放因子数据详见附表 3

6 其它希望说明的情况

主管部门要求企业报告的其他情况:

无

上一年第三方核查报告所提出的改进计划:

无

企业希望表达的相关诉求:

无

对指南或核算方法的修改建议:

无

7 真实性声明

本报告真是、可靠。如报告中的信息与实际情况不符，报告主体愿负相应的法律责任，并承担由此产生的一切后果。特此声明

法定代表人（或授权代表）：（签章）



附表 1 二氧化碳排放量汇总表

年度		2022 年
源类别	气体	温室气体排放量 (tCO ₂)
燃料燃烧排放		4480.99
固定源燃料燃烧排放	CO ₂	4270.97
移动源化石燃料燃烧排放	CO ₂	210.1
工业生产过程排放		
/	/	/
净购入电力和电力隐含排放		43259.08
净购入电力隐含排放	CO ₂	23973.21
净购入热力隐含排放	CO ₂	19285.87
企业温室气体排放总量		47740.15

附表 2 活动水平数据一览表

	燃料品种	净消耗量 (立方米)	低位发热量 (GJ/万立方米)
燃料燃烧 排放	天然气	197.53	389.31
	柴油	13.15	42.652
	汽油	57.91	43.07
		数据	单位
工业生产 过程	/	/	/
净购入电力		41261.98	MWh
净购入热力		175326.1	GJ

附表 3 排放因子和计算系数表

	燃料品种	单位热值含碳量 (tC/TJ)	碳氧化率 (%)
燃料燃烧 排放	天然气	15.3	99
	柴油	20.2	98
	汽油	18.9	98
		数据	单位
工业生产 过程	/	/	/
净购入电力		0.5810	tCO ₂ /MWh
净购入热力		0.11	tCO ₂ /GJ